



MAITRE D'OUVRAGE	COMMUNE DE ROSENAU
SURFACE UTILE	380 m ²
COÛT	590 000€ HT
MISSION	BASE + EXE
ETUDE ET REALISATION	2003-2006
LIVRAISON	Novembre 2006

COMMUNE DE ROSENAU

Restructuration et Aménagement d'un Péricolaire
à Rosenau

"Les Moussaillons"

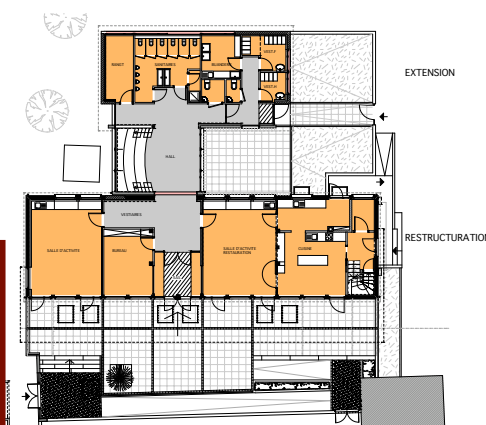
Mise en accessibilité PMR



COMMUNE DE ROSENAU

Restructuration et Aménagement d'un Périscolaire à Rosenau "Les Moussaillons"

Mise en accessibilité PMR



RDCH

MAITRE D'OUVRAGE	COMMUNE DE ROSENAU
SURFACE UTILE	380 m ²
COUT	590 000€ HT
MISSION	BASE + EXE
ETUDE ET REALISATION	2003-2006
LIVRAISON	Novembre 2006

